

<b>INFORMAÇÕES DE SERVIÇO</b>	<b>8-1</b>	<b>REMOÇÃO/INSTALAÇÃO DO CILINDRO E PISTÃO</b>	<b>8-2</b>
<b>DIAGNOSE DE DEFEITOS</b>	<b>8-1</b>		

## INFORMAÇÕES DE SERVIÇO

- Tome cuidado para não danificar as superfícies de contato do cilindro ao utilizar uma chave de fenda para desmontar o cilindro. Não bata no cilindro com muita força durante a desmontagem, mesmo que esteja utilizando um martelo de borracha ou de plástico para evitar a possibilidade de danos nas afetas do cilindro.
- Tenha cuidado para não danificar a parede do cilindro e o pistão.

## DIAGNOSE DE DEFEITOS

Se o rendimento do motor estiver fraco em baixa rotação, verifique se está saindo fumaça branca pelo tubo de respiro do motor. Se o tubo de respiro estiver soltando fumaça, verifique se os anéis do pistão não estão presos ou quebrados.

### **Compressão muito baixa, dificuldade na partida ou queda de rendimento em baixa rotação**

- Vazamento pela junta do cabeçote
- Vela de ignição solta
- Anéis do pistão gastos, presos ou quebrados

### **Compressão muito alta, superaquecimento ou batidas**

- Acúmulo excessivo de depósitos de carvão no cabeçote ou na cabeça do pistão

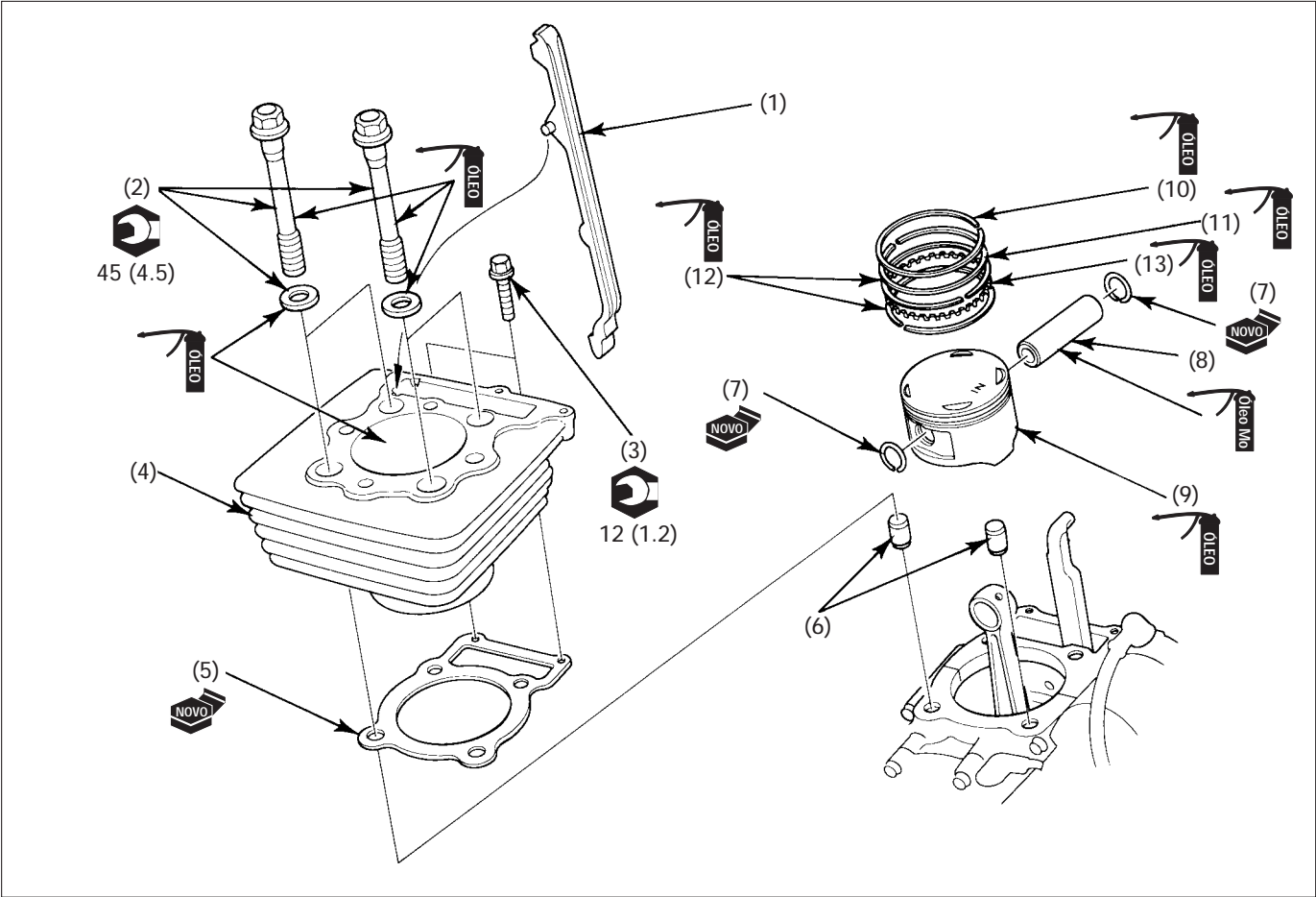
### **Fumaça excessiva**

- Cilindro, pistão ou anéis do pistão gastos
- Posicionamento incorreto de anéis do pistão
- Pistão ou camisa do cilindro riscados

### **Ruído anormal (pistão)**

- Cilindro e pistão gastos
- Pino do pistão ou orifício do pino do pistão gastos
- Rolamento do pé da biela gasto

REMOÇÃO/INSTALAÇÃO DO CILINDRO E PISTÃO



Requisitos para o serviço

- Remoção/instalação do cabeçote (pág. 7-6).

DESCRIÇÃO		QTDE.	OBSERVAÇÕES
<b>Seqüência de remoção</b>			• Instale na seqüência inversa da remoção
(1)	Guia da corrente de comando	1	
(2)	Parafuso flange, 10 x 86/arruela	4/4	
(3)	Parafuso flange, 6 x 28	2	
(4)	Cilindro	1	
(5)	Junta do cilindro	1	
(6)	Pino-guia	2	
(7)	Trava do pino do pistão	2	
(8)	Pino do pistão	1	
(9)	Pistão	1	
(10)	1 ° anel	1	
(11)	2 ° anel	1	
(12)	Anéis laterais (anel de controle de óleo)	2	
(13)	Anel espaçador (anel de controle de óleo)	1	

## COMO USAR ESTE MANUAL

Este manual descreve as características técnicas e os procedimentos de serviço para a motocicleta

**HONDA NX350 SAHARA.**

Estão incluídos neste manual os procedimentos de serviço específicos para esta motocicleta.

Os procedimentos de serviço comuns às outras motocicletas HONDA são descritos no MANUAL DE SERVIÇOS BÁSICOS.

Este manual de serviços específico deve ser usado sempre em conjunto com o MANUAL DE SERVIÇOS BÁSICOS, de modo a proporcionar informações de serviço completas.

Os capítulos 1 a 3 referem-se à motocicleta em geral. O capítulo 2 ilustra os procedimentos de remoção e instalação de componentes, necessários para a execução dos serviços descritos nos capítulos seguintes. Os capítulos 4 a 19 referem-se à componentes da motocicleta agrupados de acordo com sua localização.

Identifique o capítulo que você pretende consultar nesta página (ÍNDICE GERAL). Na primeira página do capítulo encontra-se um índice específico.

Os procedimentos de serviço são descritos principalmente através de ilustrações. Consulte na página seguinte, em detalhes, o modo correto de usar este manual.

Caso não consiga localizar a origem de algum defeito, consulte o capítulo 20, "DIAGNOSE DE DEFEITOS".

Todas as informações, ilustrações e especificações incluídas nesta publicação são baseadas na informações mais recentes disponíveis sobre o produto no momento de autorizar a impressão. A MOTO HONDA DA AMAZÔNIA se reserva o direito de alterar as características do veículo, a qualquer tempo e sem aviso prévio, sem que por isso incorra em obrigações de qualquer espécie. Nenhuma parte desta publicação pode ser reproduzida sem autorização por escrito.

MOTO HONDA DA AMAZÔNIA LTDA.  
Departamento de Assistência Técnica  
Setor de Publicações Técnicas

## ÍNDICE GERAL

	INFORMAÇÕES GERAIS	1
	AGREGADOS DO CHASSI/SISTEMA DE ESCAPAMENTO	2
	MANUTENÇÃO	3
MOTOR DE TRANSMISSÃO	SISTEMA DE LUBRIFICAÇÃO	4
	SISTEMA DE ALIMENTAÇÃO	5
	REMOÇÃO/INSTALAÇÃO DO MOTOR	6
	CABEÇOTE/VÁLVULAS	7
	CILINDRO/PISTÃO	8
	EMBREAGEM/SELETOR DE MARCHAS	9
	CARCAÇA DO MOTORÁRVORE DE MANIVELAS/BALANCEIRO	10
	TRANSMISSÃO	11
CHASSI	RODA DIANTEIRA/SUSPENSÃO/ SISTEMA DE DIREÇÃO	12
	RODA TRASEIRA/SUSPENSÃO	13
	SISTEMA DE FREIO	14
SISTEMA ELÉTRICO	BATERIA/SISTEMA DE CARGA/ ALTERNADOR	15
	SISTEMA DE IGNIÇÃO	16
	MOTOR DE PARTIDA/EMBREAGEM DA PARTIDA	17
	INTERRUPTORES/INSTRUMENTOS/ SISTEMA DE ILUMINAÇÃO	18
	DIAGRAMA ELÉTRICO	19
	DIAGNOSE DE DEFEITOS	20